

Sales strategy Research support

(店舗戦略立案支援プログラム)

2014年1月9日

合同会社ソーシャル・インフォナレッジ

Social-infoknowledge.com

目 次

1. 店舗問題・課題・仮説・戦略は明確になっていますか？	3
2. Sales strategy Reseach support 概要	4
3. 【Sales strategy research support】におけるフレームワーク	5
4. 【Sales strategy research support】機能	6
4-1. 店舗戦略診断機能	6
4-2. 店舗動線調査機能	7
4-3. 重点強化目標決定支援機能	7
4-4. エリア・マーケティング調査機能	8
4-5. 診断書作成機能	9
4-6. 戦略立案支援シート作成・出力	9
4-7. 調査項目設定・保存機能	10
4-8. グループ調査集計機能	11
4-9. 地域情報管理機能	12
5. 製品仕様	13
6. 作者への連絡先(メールアドレス等)	13
7. 使用許諾条件書	14
8. インストール・アンインストール方法	15
9. シェアウェア金額の送金方法	15

1. 店舗問題・課題・仮説・戦略は明確になっていますか？

店舗を長期的に運営する上で競合他社との価格のせめぎ合いや店舗間のお客様囲い込み戦略、環境店舗立地条件、製品プロモーションで思うように集客が伸びず売上げが伸び悩んでいる店舗が数多く存在しております。そこには様々な要因が介在しますが主な要因の一つとしては分析・戦略立案・仮説・実施内容が予想と異なってしまったといえます。

例えば競合店舗に優位が取れる戦略フレーム立案の分析ステージにおいて分析が不足している、ビジョンの明確化・目標といった意思決定・戦略体系化ステージに問題があり不明瞭、実施ステージの段階で実施項目やスケジュールや優先順位が定められておらず問題があり実現が難しくなったなどそのような要因です。

更に実施ステージ段階では集客や展示配置や製品位置づけ、強化目標など設定をしていない若しくは販売員と十分に意識の共有をしていなかったため、関係者やお客様に可視化されていない様子も見受けられます。

そこで調査項目を設け現状を踏まえた上での調査項目による戦略立案と店舗課題・強化目標決定支援をする【Sales strategy research support】によって少しでも店舗売上げの向上に繋げていけましたら幸いに存じます。

2. Sales strategy research support 概要

(1) 【Sales strategy research support】プログラ

ムは店舗運営における問題点を明確に抽出し可視化することで現状の店舗運営における問題・課題を意識させ戦略に沿った運営と売り上げ向上に繋げる手助けとなることにあります。

(2) 【戦略診断】と【重点強化目標決定支援】、

【エリア・マーケティング調査】の3方向から

アンケート方式により調査項目を設定して現状

確認をすることで今後の戦略案の立案と現状の店舗運営における課題・改善案と実施項目、取り巻く環境を

【診断書】機能により可視化することで【あるべき姿】に実現する手助けとなります。

(3) その調査状況に応じて柔軟に調査項目を変更設定・保存をすることが可能です。

調査項目設定機能により同じ調査項目で複数の店舗、複数の調査員で店舗調査を行うことが可能です。

(4) プロジェクト管理・調査・集計機能

プロジェクトごとにアカウントを登録して調査を行います。複数の調査員によって各店舗の診断書作成、プロジェクト全店舗のデータ集計・平均データ集計による Excel 出力を行い各店舗の傾向及び強みと弱みを明確にして店舗運営の手助けを行います。

(5) データインポート・データ連携機能

Sales strategy Planning support の店舗データをインポートしてプロジェクトに加えてデータ集計を行うことが可能です。



3. 【Sales strategy research support】におけるフレームワーク

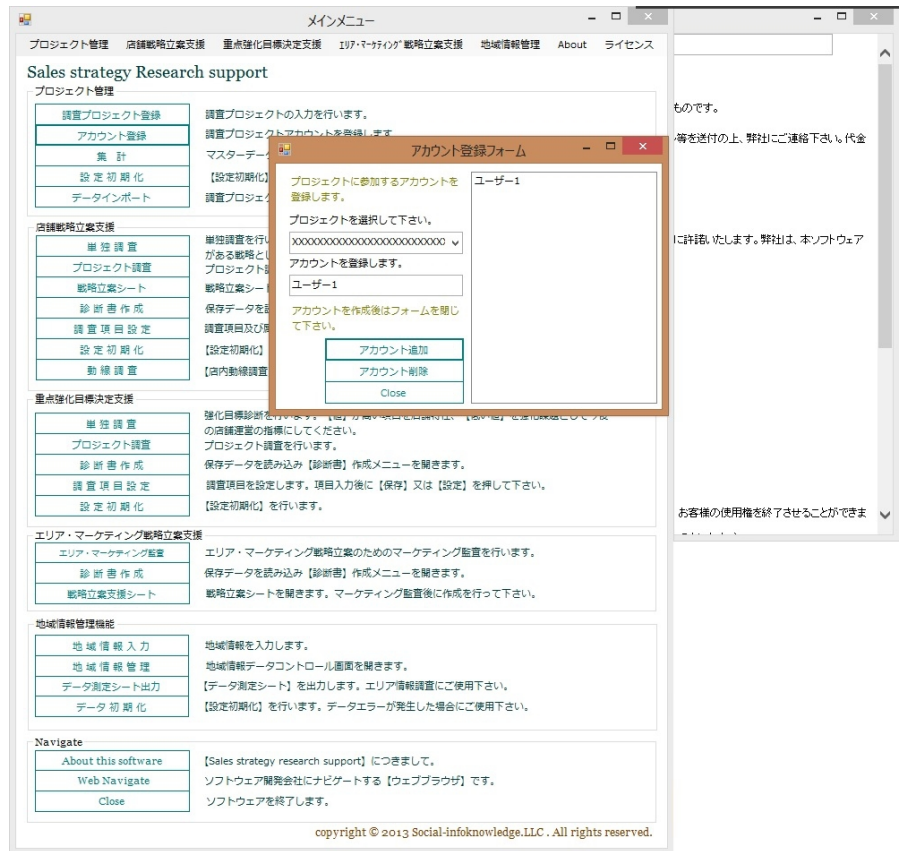
【Sales strategy research support】は以下のフレームワークによって製作をしています。【店舗運営戦略】【重点強化目標決定支援】【エリア・マーケティング監査】の3つの方向から店舗と取り巻く環境、市場にアプローチを行い適切な店舗運営目標、課題の抽出を行うことで店舗運営支援を行うことが目的です。



4. 【Sales strategy research support】機能

- 4-1. 店舗戦略立案支援機能
- 4-2. 店舗動線調査機能
- 4-3. 重点強化目標決定支援機能
- 4-4. エリア・マーケティング調査機能
- 4-5. 地域情報入力・調査機能
- 4-6. 診断書作成機能
 - ・診断書作成機能
- 4-7. 戦略立案支援シート作成・出力
 - ①店舗戦略立案支援 戦略立案シート
 - ②エリア・マーケティング調査機能 戦略立案シート
- 4-8. 調査項目設定・保存機能
- 4-9. グループ調査集計機能
- 【店舗戦略診断機能】
 - ・平均データ集計/Excel 出力
 - ・データ集計/ Excel 出力
- 【重点強化目標決定支援機能】
 - ・平均データ集計/Excel 出力
 - ・データ集計/ Excel 出力
- 4-10. データ測定シート出力機能

【診断メニュー】



4-1. 店舗戦略立案支援機能

全 80 項目の調査項目を設定することが可能、項目ごとに 5 段階評価を行います。質問項目はカテゴリと属性を設定することが可能、カテゴリと属性（性質）で項目を数値化することで評価します。

出力は戦略立案する上での指標となる項目をエクセルシートに出力をして数値化された値により戦略を選定しやすくします。

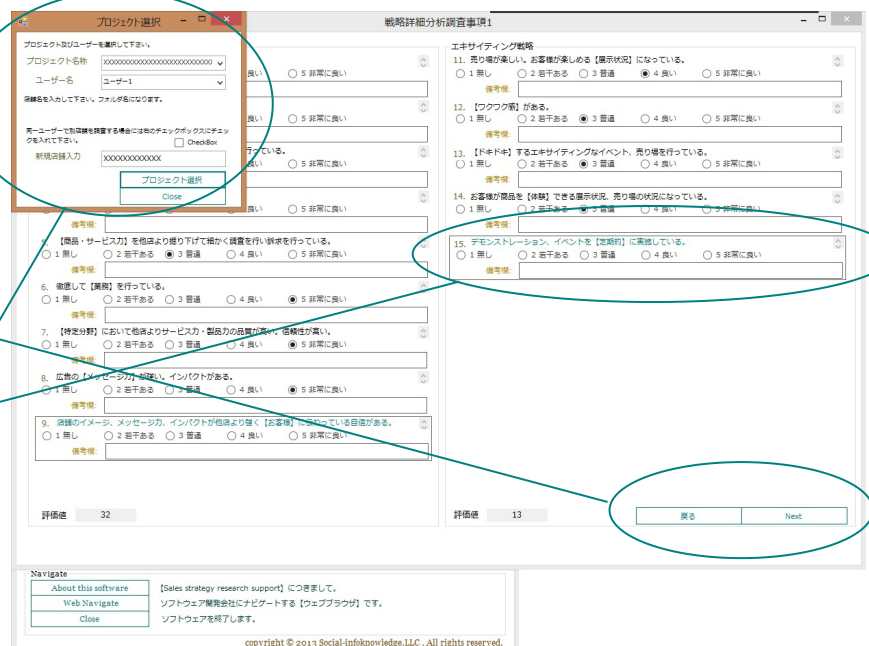
【戦略詳細分析診断フォーム】

調査項目をチェックして【NEXT】選択。

- ・質問項目
- ・5段階評価値
- ・備考欄

をチェック・入力します。

プロジェクト・ユーザー・店舗名を入力して調査を行います。



4-2. 店舗動線分析機能

4-2. 店舗動線調査機能

店舗内の商品購入における動線を調査します。この動線調査によってお客様の視点を意識した店舗内における商品配置、展示を配置改善につなげます。

【動線分析フォーム】

店内配置を入力します。
お客様を奥まで進ませる【動線】ができているか、要所に目を引く商品を設置しているかを判断指標として下さい。

4-3. 重点強化目標決定支援

【重点強化目標決定支援機能】

全 80 項目の調査項目を設定することが可能、項目毎に 5 段階評価を行います。

質問項目はカテゴリとで項目を数値化を行い抽出します。最も高い値を持つカテゴリと高い値を持つ項目を店舗長所として選定し【今後の課題】を入力、30 点以下のカテゴリを強化目標として改善改善案を入力します。

【重点強化目標決定支援フォーム】

出力はセブンマップ重点強化診断表として Microsoft エクセルシートを出力し数値化された値と改善項目とその対象、改善案を出力今後の店舗運営課題を明確にします。

質問項目に対し【対象】と【改善案】を 3 案入力し【優先順位】【対応期限】を設定します。
出力は XML シートでファイルに保存されます。

4-4. エリア・マーケティング監査調査機能

市場調査実施に向けての市場調査内容監査機能です。監査項目を大きく本社側と支店側に分け全10カテゴリに分類しプラン面・意識面・活動面・改善面において監査を行います。市場調査強化とエリア・マーケティング戦略、重要エリア設定・実施スケジュール立案のための指標として下さい。

【マーケティング監査調査機能】

- ①地域経営戦略項目
- ②地域市場戦略項目（エリアポジショニング）
- ③エリア・マーケティング戦略システム項目
- ④本社側エリア・マーケティング戦略項目
- ⑤本社側エリア・マーケティング組織戦略項目
- ⑥本社側エリア・マーケティング活動項目
- ⑦支店側地域市場マネジメント項目
- ⑧支店側エリア・マーケティング機能・実施項目
- ⑨支店側エリア・マーケティング戦略項目
- ⑩支店側エリア・マーケティング活動項目



4-5. 診断書作成機能

(1) 診断書作成機能

【店舗戦略診断機能】 【重点強化目標決定支援機能】 の調査結果によって独自の診断結果を表示します。

※診断書作成には Microsoft Excel が必要です。

- ①改善案入力フォーム
- ②CSV 出力機能
- ③診断書作成/EXCEL 表示
- ④診断結果データ保存

【重点強化目標決定支援フォーム】



診断結果の【読み込み】が可能です

【強化項目値】を算出してどのカテゴリが改善の必要があるのかを数値化します。
総合値を前回結果と比較することで問題意識が高まり改善の【進捗状況】がわかります。

4-5. 診断書作成機能

(2)診断書作成機能 (Excel 出力機能 HTML 出力機能)

【店舗戦略診断機能】 【重点強化目標決定支援機能】の調査結果によってそれぞれ独自の診断結果を表示します。

HTML 出力機能は出力された【XML】と【スタイルシート】を同時に出力して搭載ブラウザ機能によりブラウザ表示します。

【EXCEL 出力表示】

【HTML 出力】

The screenshot displays two views of the diagnostic report. On the left, the HTML output shows a web browser interface with a store layout map and a table of strategic diagnosis items. On the right, the Excel output shows a detailed table of diagnosis content with various metrics and a pie chart. The pie chart shows the distribution of diagnosis items across different categories.

出力内容をグラフ化して現状取るべき戦略・店舗特徴を明確します。

4-6. 戦略立案支援シート作成・出力

【重点強化目標決定支援】における戦略立案シート

診断結果を元に戦略立案支援シートを作成します。入力した内容は【更新】で XML に出力、データ更新を行った後はデータの読み込みが可能です。更に EXCEL シートに出力してエクセルで作成も可能です。

【EXCEL 出力】【更新】によってデータ出力をします。データ更新後はメニュー画面で保存を行ってください。

The screenshot shows the 'Strategic Decision Support Sheet' interface. It includes a form for inputting data, a table for strategic decision steps, and a table for SWOT analysis. The interface includes buttons for 'Excel出力', '更新', and 'Close'.

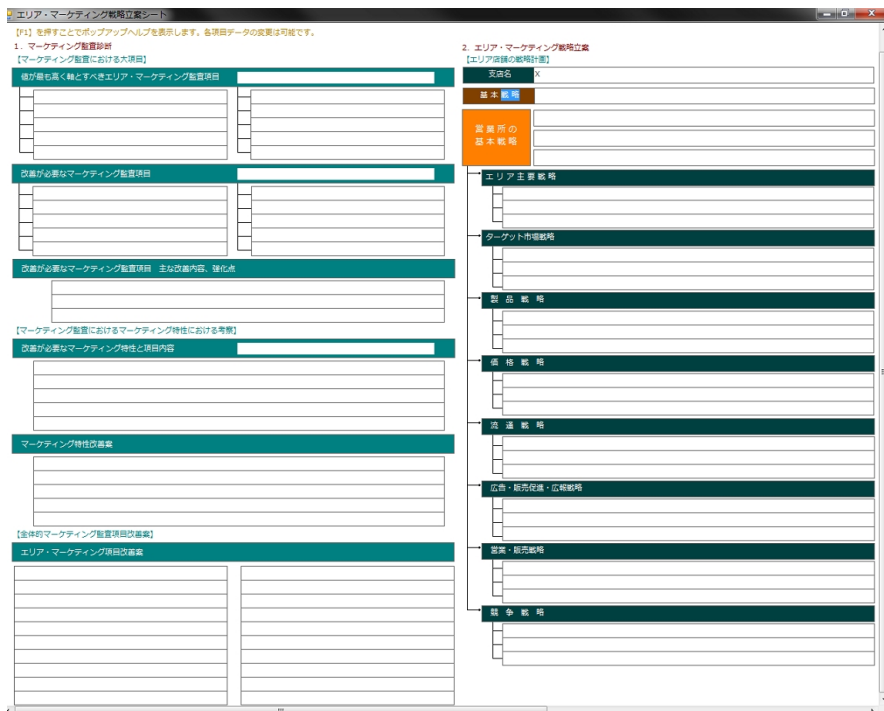
【エリア・マーケティング監査】における戦略立案シート

エリア・マーケティング監査の戦略立案シートでは以下の5つの表題で戦略立案シートを作成します。エリアマーケティング戦略を行う上での一資料として御使用下さい。

作成した戦略立案シートは Excel で出力が可能です

【戦略立案支援シート】

1. マーケティング監査診断
2. エリア・マーケティング戦略立案
3. 重点エリア選択と売り上げ拡大要因
4. 重点エリアチャネル別対策
5. エリア・マーケティング活動実施スケジュール



4-7. その他(調査項目テンプレート作成・保存機能)

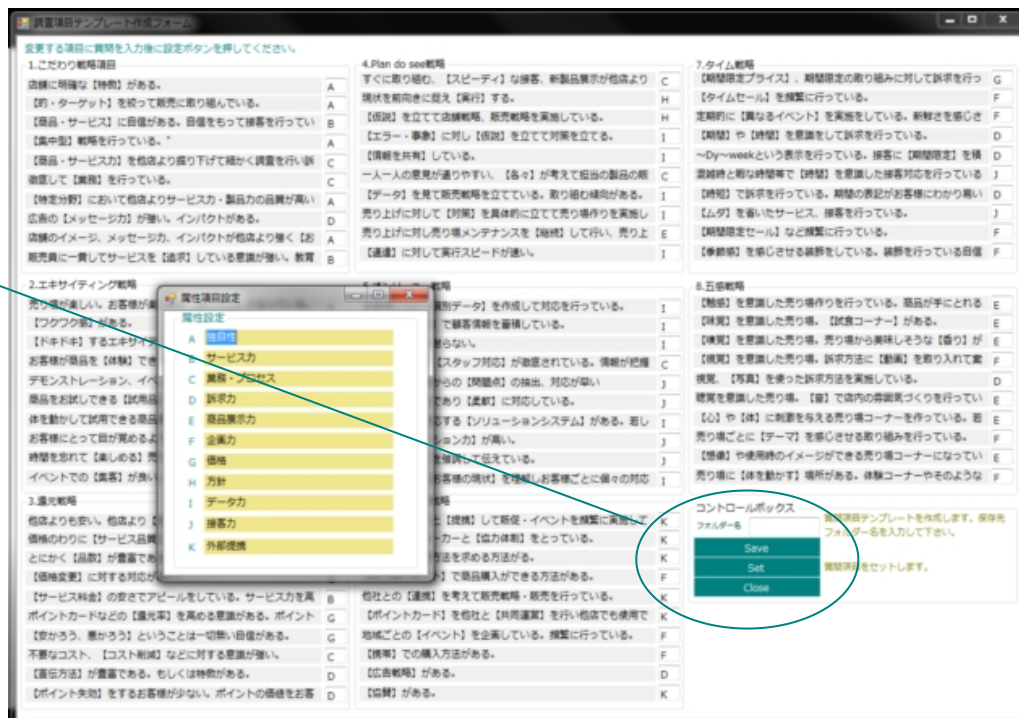
【調査項目テンプレート作成機能】

調査項目を自由に設定が可能です。店舗調査状況に応じて作成し保存をすれば XML ファイルで保存が可能。保存ファイルを活用することで他 PC でも調査項目テンプレート内容の質問に変更することが可能です。

【調査項目作成フォーム】

【調査項目】と【属性項目】を設定することが可能です。

【保存】によってファイルを保存、【設定】を押すことで一時的に調査項目を適用します。



4-9. 地域情報管理機能

(1) 地域情報データ管理機能

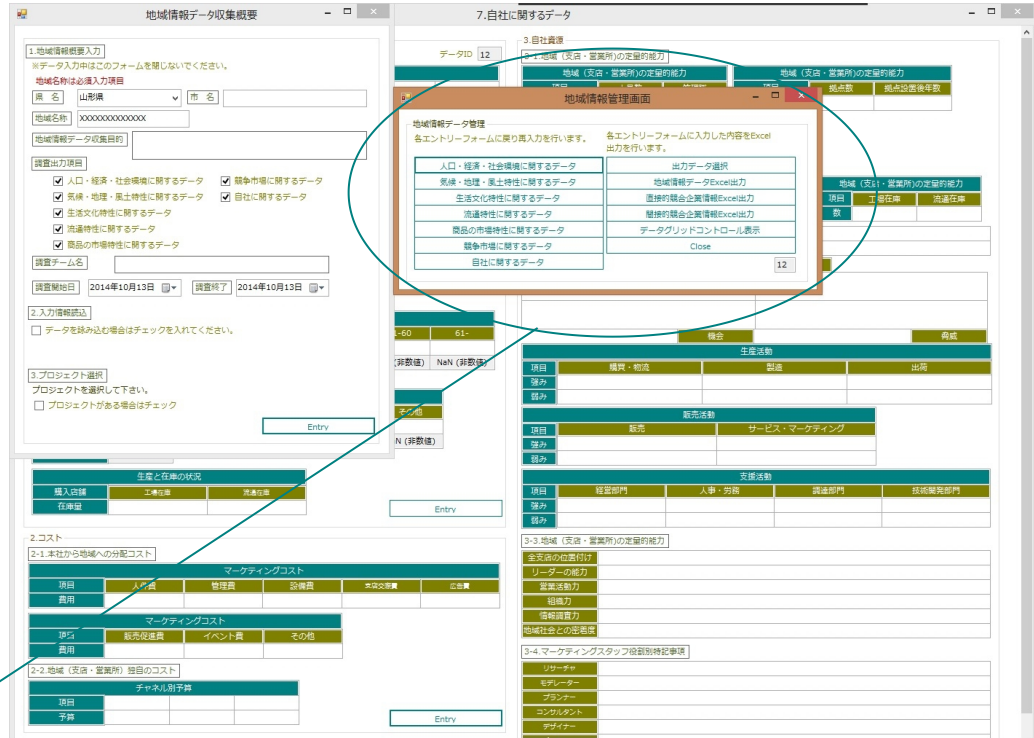
市場調査に必要なデータを各エントリー画面から入力して地域情報のデータ入力・編集・データ出力・データ管理をする機能です。データ測定は次の7分類からアプローチを行い地域特性分析及び企業環境分析を行うためのデータとして活用が可能です。入力後のデータはデータグリッドで編集が可能、帳票出力はExcelシートで出力されます。Excelシートは地域情報データ、直接的競合企業情報、間接的競合企業の3シートを用意しております。

エリアごとにデータを収集して市場環境比較と地域特性の分析後、マーケティング活動改善のための機能としてご活用ください。

【地域情報データ分類】

- ① 社会・経済・生活環境に関するデータ
- ② 機構・地理・風土特性に関するデータ
- ③ 生活文化特性に関するデータ
- ④ 流通特性に関するデータ
- ⑤ 商品の市場特性に関するデータ
- ⑥ 競争市場に関するデータ
- ⑦ 自社に関するデータ

地域情報データを管理するためのコントロール画面です。
エクセル出力、データ編集はこの画面で行います。



(2) エリアデータ測定シート出力機能

市場調査に必要なデータを収集するためのデータシートを出力します。地域情報収集のツールとしてご活用ください。

5. 製品仕様

(1)製品動作環境

【動作本体スペック】

Intel pentiumⅢ 500MHz 以上（Pentium4 以上を推奨）

【OS】

Microsoft windows XP

Microsoft windows vista

Microsoft windows 7

Microsoft windows 8

【必要アプリケーション】

Microsoft Excel 2000 以上

※診断表を出力しない場合は不要です。

(2)製品価格及び付属品

【商標名】 Sales strategy Research support

【価格】 オープン価格 ※本価格は Version up 及び機能追加等により変更することがあります。

【配布方法】 本体ファイルをダウンロード又は別途指定により配布を行います。

(3)その他注意事項

【ソフトウェア利用における注意事項】

○保証期間、保証対象の期間（シェアウェア版インストール限定とします。）

本ソフトウェアをインストール後、30 日間有効と致します。

○ソフトウェア不具合対応(シェアウェア版インストール限定)

保証期間内にソフトウェアの不具合が発生した場合はお客様から通知をいただきアプリケーションの修正を実施後、インストールアプリケーションの再配布、その他メールでの不具合対応のみの対応と致します。

○ソフトウェア利用に関する損害について

本ソフトウェアを利用したことによって発生するいかなる損害については一切責任を負いかねます。

○配布について

弊社以外の者が本ソフトウェアを無断で配布・譲渡をすることを禁じます。

E-mail: weblogmaster@fairstyle.net

<http://social-infoknowledge.com>

6. 作者への連絡先(メールアドレス等)

本ソフトウェアに関するお問い合わせ窓口は次のとおりです。

E-Mail: weblogmaster@fairstyle.net

ホームページお問い合わせ窓口: <http://social-infoknowledge.com/>

著者: 池田 貴光

7. 使用許諾条件書

本製品を使用又はインストールを実行する前に、まず本文をよくお読み下さい。本文は、本製品をお客様に使用して頂く前提となる条件を記載したものです。

本文にご同意いただけない場合にはライセンス登録をした本製品の使用実行を中止してご購入後2週間以内に領収書又は購入を証明する電子メール等を送付の上、弊社又はご購入先にご連絡下さい。本製品の使用后2週間を経過した後は、第5条に定めるほかは返金には応じられませんので、ご了承下さい。

本製品のインストールを実行し本製品を継続使用している限りは本文に同意したものとみなします。

第1条【使用許諾等】

弊社は、お客様が本契約を承諾し遵守されることを条件として、本製品中のソフトウェア（以下「ソフトウェア」）を日本国内で使用する権利をお客様に許諾いたします。弊社は、本ソフトウェア及び本マニュアル等に関する著作権その他の知的所有権をお客様に譲渡するものではありません。

第2条【使用条件】

弊社は、本製品1ライセンスにつきユーザー1名のコンピュータ1台に限り本ソフトウェアのインストール及び使用を許諾いたします。

第3条【禁止事項】

お客様が以下の各号の行為を行うことは禁止いたします。

1. 前条に違反する本ソフトウェアの複製・使用。
2. 本ソフトウェアの改変・結合・リバースエンジニアリング（逆アセンブリ等）・解析等。
3. 本製品またはその副生物の譲渡・貸与・再使用許諾その他処分。ただし、弊社の承認をする物を除く。
4. オークション等で本製品又はその複製物の、販売・譲渡その他の行為。
5. 本ソフトウェアを使用した他ソフトウェアの個人利用を超えた範囲での無断複製及び無断使用。

第4条【有効期間】

1. 本契約の効力は、お客様が本製品の代金をお支払い後にソフトウェアライセンス認証が行われた後に発生するものとします。
2. お客様が、本契約のいずれかの条項に違反した場合、または弊社の著作権その他の知的所有権を侵害した場合には、弊社は本契約を解除し、お客様の使用権を終了させることができます。
3. 本契約が終了した場合には、本製品をお客様のご負担で速やかに破棄するか弊社に返却するものとします。（弊社の支持があればこれに従うものとします。）

第5条【保証範囲】

1. 本製品の選択および使用効果については、お客様の責任とさせていただきます。弊社は本状以外には、本製品に関して一切の保証責任または瑕疵担保責任を負わないものとします。
2. 弊社は、本製品にプログラムの使用上支障となる物理的欠陥があり、弊社が当該結果につき弊社の責に帰すべき事由があることを確認した場合には、ご購入から1ヶ月以内に限り、無料でソフトウェアを修正後、再インストールプログラムを配布致します。また、製品がお客様の動作環境にて正常に動作しない場合（お客様の動作環境に依拠する場合を含む）、ご購入後2週間以内に限り返金いたします。交換又は返金は、製品の返品、領収書の送付、及びお客様のコンピュータからソフトウェアを完

全にアンインストール（削除）することを条件とします。

3. 弊社は、本ソフトウェアのプログラムに誤り（バグ）があることを弊社が確認し、ご購入日から1年以内に弊社が当該誤り（バグ）を修正した場合には、修正したソフトウェアを弊社ホームページより修正に関連する情報を提供致します。但し修正したソフトウェアまたは修正に関連する情報を提供することをの要否・時期等については弊社にて定めさせていただきます。

4. 弊社は、お客様がライセンス登録をした場合に限り、本製品に関する弊社所定のサービス・サポートを行うものとします。

5. 弊社は、本製品に関して生じた逸失利益、特別事情による損害、本製品以外のソフトウェア、データ・ハードウェア等に生じた損害については一切の責任を負わないものとします。弊社がお客様に損害賠償責任を負う場合には、賠償額の上限は本製品の代金相当額とします。

第6条【その他】

1.本契約は日本法に従って解釈されるものとします。

2.本使用許諾の条件については弊社の事情によって弊社が変更する場合がありますお客様はそれに同意するものとします。変更については弊社ホームページに表示します。

ホームページ： <http://social-infoknowledge.com>

E-mail: weblogmaster@fairstyle.net

8. インストール・アンインストール方法

(1)インストール方法

インストール方法はダウンロードしたzipファイルを解凍後、Sales strategy Research support.msiファイルを実行してインストール画面に従い最後まで進むことでデスクトップとプログラムメニューに本ソフトウェアのショートカットが追加されます。ショートカットをダブルクリックしてプログラムを起動して下さい。

(2)アンインストール方法

プログラムのアンインストール方法は『プログラムの追加と削除』から【sales strategy Research support】を選択してアンインストールを行って下さい。

(3)ライセンス認証方法

ソフトウェア起動後、メインメニューを立ち上げて画面右上ライセンスを選択、ライセンス認証を選択して下さい。ライセンス認証画面が立ち上がりますので、正しいライセンス番号を入力して下さい。

ライセンス番号につきましてはシェアウェア代金をお支払い後にメールにてご案内致します。

9.シェアウェア金額の送金方法

株式会社ベクター様のホームページから購入する場合は、株式会社ベクター様のシェアレジのお支払い方法に従いソフトウェア代金をお支払い下さい。お支払い後に別途メールにてライセンス番号のご案内を致します。